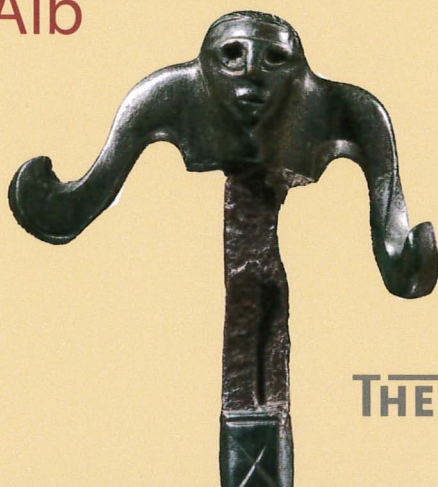





Der Heidengraben – Ein keltisches Oppidum auf der Schwäbischen Alb

*Führer zu archäologischen
Denkmälern
in Baden-Württemberg
27*




THEISS

An aerial photograph of a landscape, likely in Baden-Württemberg, Germany. The image shows a dense forest covering a valley. A river or stream flows through the center, and a dam or bridge structure is visible in the middle ground. The overall tone is soft and slightly hazy, with a light beige or cream color cast over the scene.

Führer zu archäologischen Denkmälern in Baden-Württemberg

Herausgegeben vom Landesamt
für Denkmalpflege im
Regierungspräsidium Stuttgart

Band 27

The background of the cover is a faded, high-angle photograph of a river valley. A bridge spans across the river in the middle ground, and several buildings are visible on the left bank. The overall tone is light and airy, with a soft focus.

Der Heidengraben – Ein keltisches Oppidum auf der Schwäbischen Alb

Von Dorothee Ade, Manuel Fernández-Götz,
Lisa Rademacher, Gerd Stegmaier, Andreas Willmy

mit Beiträgen von
Christel Bock, Sybil Harding,
Frieder Klein, Achim Lehmkuhl, Michael Nick,
Andreas Thiel

Gefördert vom
Ministerium für Finanzen und Wirtschaft Baden-Württemberg –
Oberste Denkmalschutzbehörde

Die Herausgabe dieses Führers wurde
unterstützt von folgenden Institutionen

 **Stiftung**
Kreissparkasse
Esslingen-Nürtingen

 **Kreissparkasse**
Reutlingen

Biosphärengebiet
Schwäbische Alb



IMPRESSUM

© Landesamt für Denkmalpflege im
Regierungspräsidium Stuttgart
Alle Rechte vorbehalten

Redaktion und Gestaltung:
Verlagsbüro Wais & Partner, Stuttgart
Produktion: Konrad Theiss Verlag, Stuttgart
Druck: Grafisches Centrum Cuno, Calbe
Printed in Germany
ISBN 978-3-8062-2761-1
Stuttgart 2012

*Gesellschaft
für Archäologie
in Württemberg
und Hohenzollern e.V.*



Inhalt

- 7 Vorwort
von Dirk Krausse
- 10 **Einleitung**
von Dorothee Ade
- 12 **Die Kelten**
- 12 Ein Volk und seine Geschichte
von Andreas Willmy
- 16 Der Keltenbegriff – Deutungen, Irrtümer, Realität
von Manuel Fernández-Götz
- 19 „Droben auf dem Berge ...“ –
der Naturraum
von Gerd Stegmaier
- 23 **Forschungsgeschichte**
von Lisa Rademacher
- 23 „Ein geheimnisvolles Befestigungswerk
aus uralter Zeit ...“
- 25 Die Keltenfrage
- 25 Info-Kasten: Rulaman und die Kalats
- 27 Ein Mann der Tat
- 28 Die Datierungsfrage
- 28 Die Suche nach antiken Vorbildern
- 31 Die Kernfrage
- 32 Neues vom Burrenhof
- 33 **Vor den Kelten –
Altsteinzeit bis Bronzezeit**
von Dorothee Ade
- 33 Steinsucher und Gelegenheitsbauern –
Urgeschichte und Jungsteinzeit
- 34 Der Beginn des Metallzeitalters –
frühe und mittlere Bronzezeit
- 35 Siedlungen der späten Bronzezeit –
die Urnenfelderzeit
- 37 **Das Gräberfeld beim Burrenhof und
die früheisenzeitliche Besiedlung**
von Gerd Stegmaier
- 37 Von Grabhügeln, Bauern und „Burren“
- 40 Am Ende des bronzenen Zeitalters –
Urnenfelderkultur (1200–800 v. Chr.)
- 42 Prachtvoll verzierte Keramik für das
Totenmahl – ältere Hallstattkultur
(800–625 v. Chr.)
- 44 Reichtum und Status im Diesseits und
Jenseits – jüngere Hallstattzeit
(625–450 v. Chr.)
- 49 Vom Hügelgrab zur Pyramide – Archi-
tektur der Grabmäler am Burrenhof
- 51 Von Hügeln, Hühnern und Wasser-
stellen – früheisenzeitliche Besiedlung
um Hülben, Grabenstetten und Erken-
brechtsweiler
- 55 Spindel, Tiegel, Töpferton – Haus- und
Handwerk in der frühen Eisenzeit
von Andreas Willmy
- 59 **Das Oppidum Heidengraben**
- 59 Zentren der Macht – die Welt der Oppida
von Manuel Fernández-Götz
- 63 Die spätkeltischen Befestigungsanlagen
von Andreas Willmy
- 66 Info-Kasten:
Keltisches Verbundmauerwerk
- 78 Info-Kasten:
Das Tor G bei Erkenbrechtsweiler
von Manuel Fernández-Götz
- 79 Ackerbauern, Bronzegießer und Vieh-
züchter – Landwirtschaft und Hand-
werk in spätkeltischer Zeit
von Gerd Stegmaier und
Andreas Willmy

- 82 Info-Kasten: Hier geht's rund – die keltische Handdrehmühle
von Christel Bock und Achim Lehmkuhl
- 85 Info-Kasten: Achsnägel – magisch und praktisch
von Andreas Willmy
- 86 Amphoren, Zölle, Wegerecht – Handel und Verkehr um den Heidengraben
von Gerd Stegmaier
- 91 Nektar der Götter – der Wein
von Manuel Fernández-Götz
- 93 Info-Kasten – Klein, aber fein – die neu entdeckte Kelheimer Kanne vom Heidengraben
- 94 Keltische Münzen aus dem Oppidum Heidengraben
von Michael Nick
- 97 Eine Waage vom Heidengraben
von Frieder Klein
- 98 „Stadtmensch und Landadel“ – Besiedlung und Gesellschaftsstruktur des Oppidums Heidengraben
von Gerd Stegmaier
- 100 Totenkult am Hügelgrab – spätkeltische Funde und Strukturen am Burrenhof
von Gerd Stegmaier
- 104 Die „Stadt“ und ihr Umland – jüngerlatènezeitliche Funde rund um den Heidengraben
von Gerd Stegmaier
- 106 Rätselhaftes Schicksal – das Ende des Oppidums
von Andreas Willmy
- 109 Info-Kasten: Atullos, die Tiguriner und der Heidengraben
- 111 **Schuhnägel, Scherben und ein Gott – der Heidengraben in römischer Zeit**
von Dorothee Ade und Gerd Stegmaier
- 112 Info-Kasten: Mars auf dem Heidengraben
von Andreas Thiel
- 113 **Die Region Heidengraben vom Mittelalter bis in die Neuzeit**
- 113 Neue Siedler im frühen Mittelalter
von Dorothee Ade
- 115 Vom Haufendorf zum Industriestandort – die Entwicklung der Gemeinden
von Lisa Rademacher
- 118 Info-Kasten: Golddrausch auf der Alb
- 120 Info-Kasten: Notgroschen für bessere Zeiten – Münzschatzfunde
- 120 Mittelalterliche und jüngere Burgen und Befestigungen
von Lisa Rademacher
- 122 Die Befestigungen auf der Bassgeige
von Dorothee Ade
- 124 Info-Kasten: Rätselhafte Gebäude am Burghörnle
von Sybil Harding
- 127 **Kelten und Co. im Gelände**
von Andreas Willmy
- 141 **Rund um den Heidengraben – Museen, Naturdenkmäler und Freizeittipps**
von Lisa Rademacher und Dorothee Ade
- 145 Literatur
- 151 Bildnachweis
- 152 Die Autoren